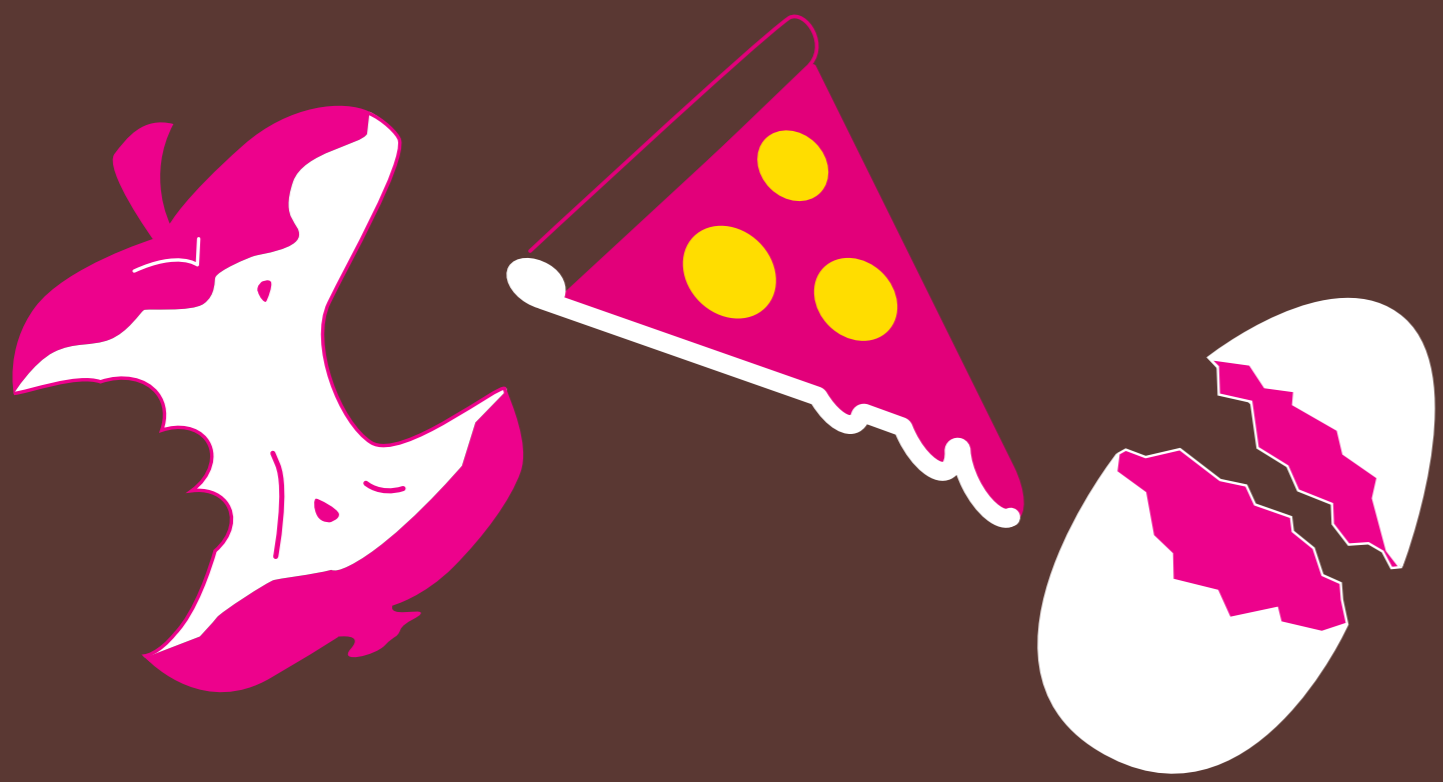


## Bioabfall

✔ Bitte in diesen Behälter nur organische Abfälle tierischer oder pflanzlicher Herkunft, auf keinen Fall Kunststoffe, entsorgen.



Abfälle wie Essensreste, alte Lebensmittel, Obst- und Gemüsereste, Eierschalen, Tee, Kaffeesatz und -filter.



## Kunststoff- und Metallabfall

✔ Bitte in diesen Behälter nur Verpackungen sowie Abfall aus Kunststoff und Metall entsorgen,

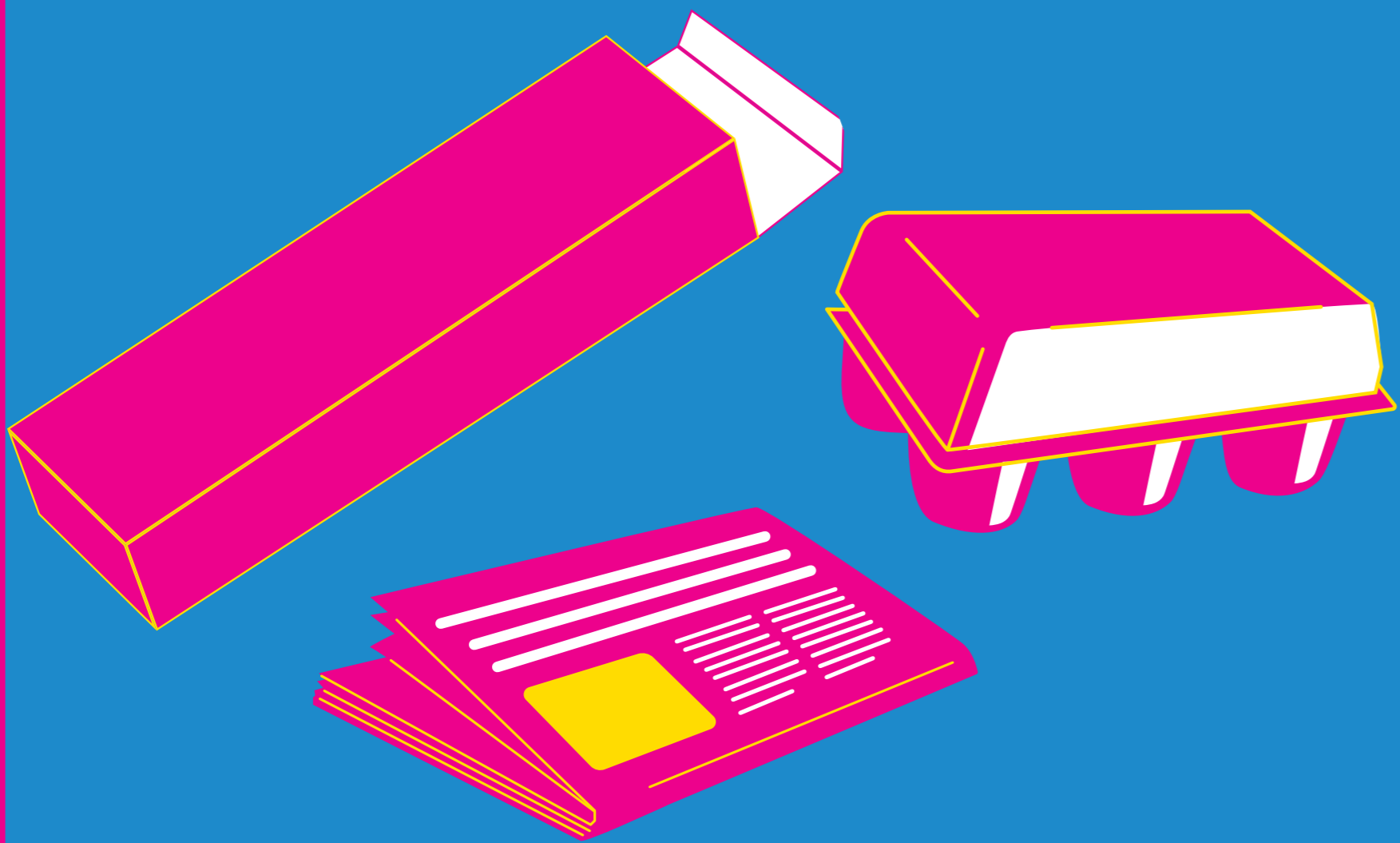


z. B. Joghurtbecher, leere Menüscheren von Fertiggerichten, Schaumstoffe oder Schrauben.



## Papierabfall

✔ Bitte in diesen Behälter alle Verpackungen und Nicht-Verpackungen aus Papier, Pappe oder Karton einwerfen,

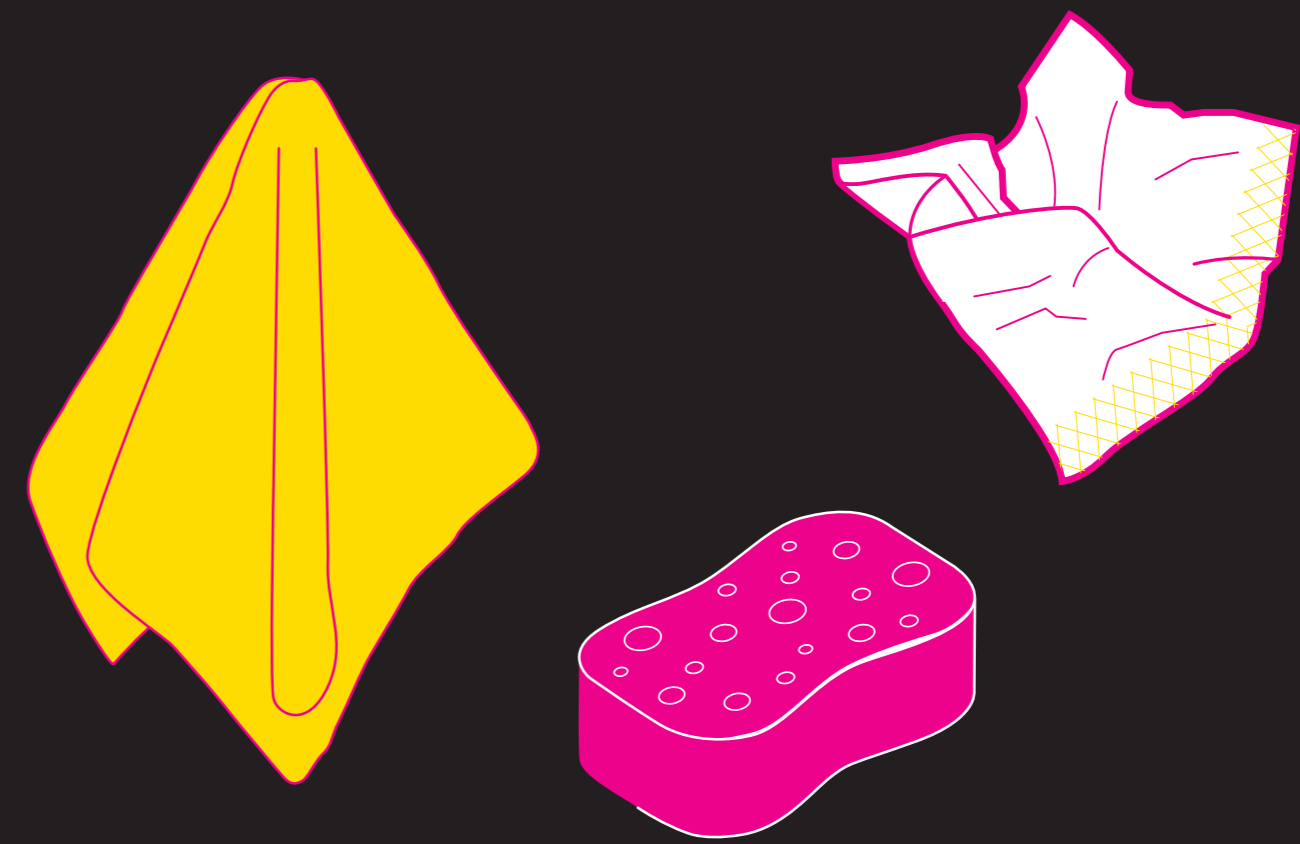


z. B. Keksschachteln, Briefumschläge, Eierkartons, Zeitungen und Zeitschriften oder Banderolen von Milchprodukten.

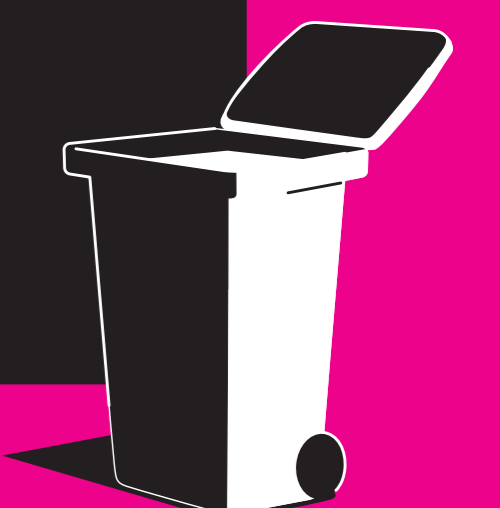


## Restabfall

✔ Bitte in diesen Behälter nur Restabfälle entsorgen,



z. B. Hygiene- und Reinigungsartikel wie Stoffe, Putzlappen oder Taschentücher.



Pfandfreie Glasverpackungen wie Glasflaschen, Marmeladen-, Gurken- und Senfgläser bitte eigenständig zum nächsten Glascontainer bringen. [Zur Glascontainer-Suche hier scannen.](#)

Mach mit!

müll / trennung - wirkt.de

Eine Initiative der dualen Systeme.

