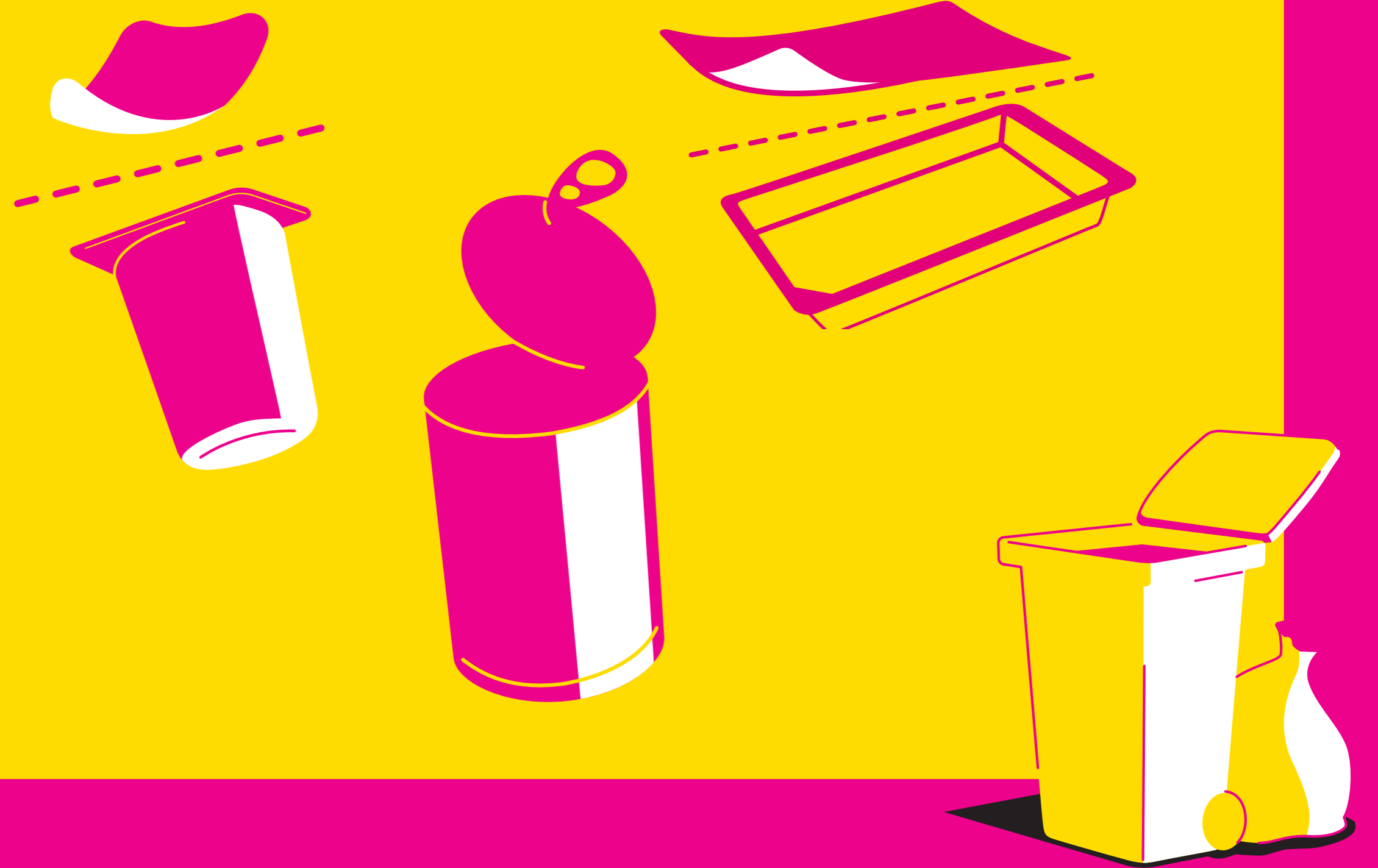


# Verpackungsabfall

✓ Bitte in diesen Behälter nur leere Verpackungen, außer aus Glas und Papier, entsorgen,

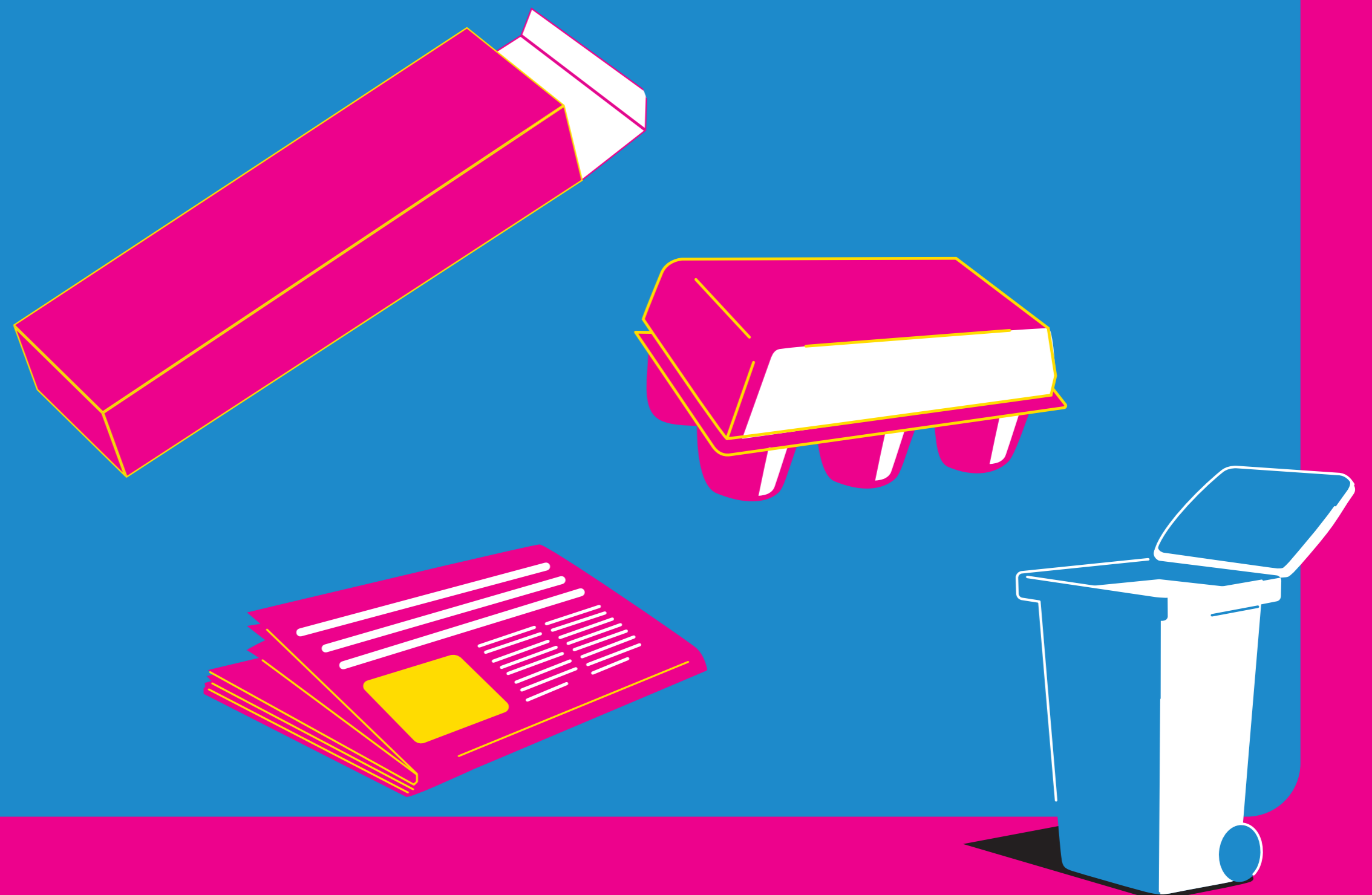
z. B. Dosen, Joghurtbecher, Getränkkartons oder leere Menüschilder von Fertiggerichten.



# Papierabfall

✓ Bitte in diesen Behälter alle Verpackungen und Nicht-Verpackungen aus Papier, Pappe oder Karton einwerfen,

z. B. Keksschachteln, Briefumschläge, Eierkartons, Zeitungen und Zeitschriften oder Bänder von Milchprodukten.



# Restabfall

✓ Bitte in diesen Behälter nur Restabfälle entsorgen,

z. B. Einmalhandschuhe, Gehörschutz, Mund-Nasen-Schutz oder Taschentücher.



Pfandfreie Glasverpackungen wie Glasflaschen, Marmeladen-, Gurken- und Senfgläser bitte eigenständig zum nächsten Glascontainer bringen. [Zur Glascontainer-Suche hier scannen.](#)

Mach mit!

müll / trennung - wirkt.de

Eine Initiative der dualen Systeme.

